

WAVE RESEARCHER

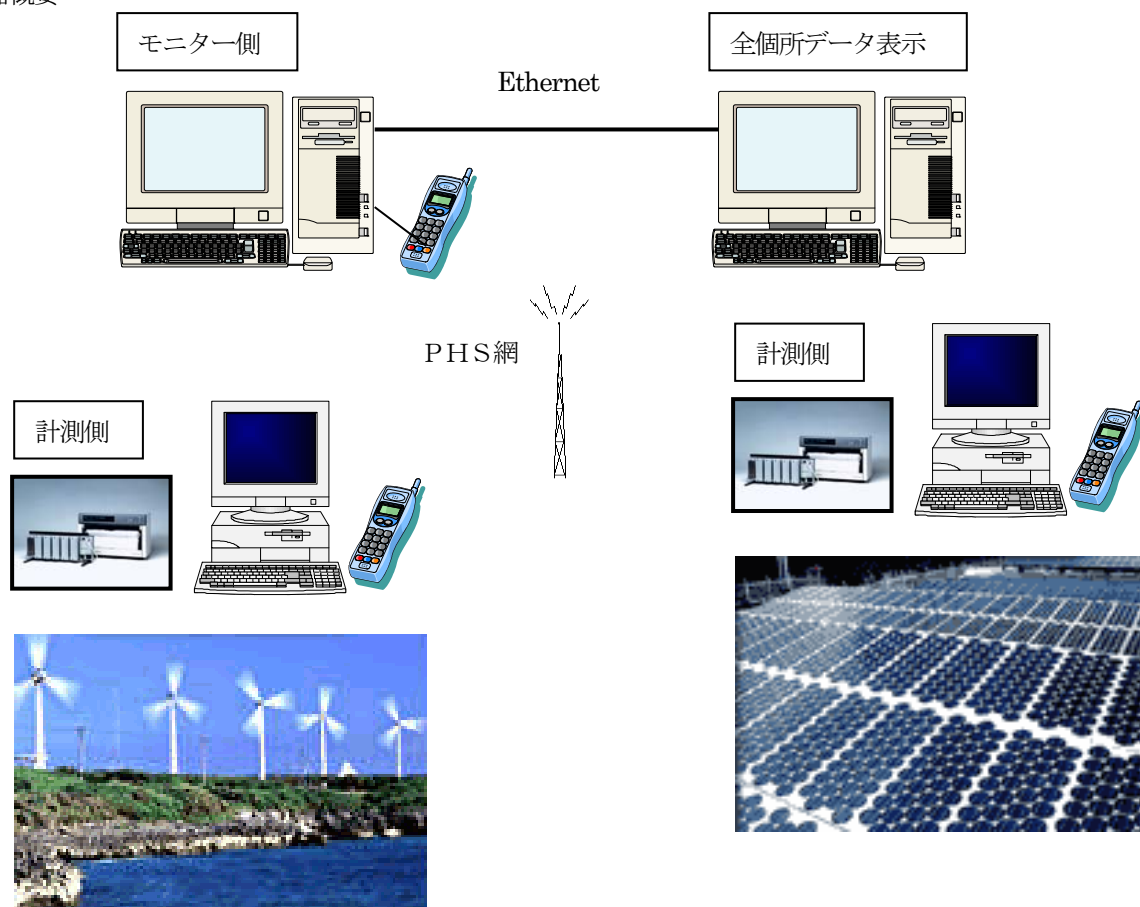
風力・太陽光遠隔データ収集システム (No.0051)

本システムは、離島に設置された風力発電及び太陽光発電設備（8箇所）の発電状況を、事務所からPHS回線網を通じてリアルタイムモニターや、レンジ設定、データファイル転送を行うシステムです。

写真やグラフィックを使用したビジュアルな監視画面や、後処理で指定時間毎の平均・積算を行います。

また、前日ファイルの自動転送機能により、事務所側パソコンで各箇所の計測データを管理します。

1. 機器概要



2. 測定データ

レコーダー・・・DARWINシリーズ

測定間隔・・・6秒

測定点数・・・各箇所20～80点

●風力発電

入力データ・・・発電電力/風速/ピッチ角/有効・無効電力等

演算データ・・・合計発電電力量/平均/積算

●太陽光発電

入力データ・・・日射量/気温/湿度/アレイ電圧・電流/バッテリー電流/インバータ電力/周波数等

演算データ・・・バッテリー残存量/平均/積算

3. 遠隔監視システム概要図

事務所のモニターパソコンより、8箇所の太陽光・風力発電サイトに接続し、各種のリモート操作により発電状況の監視を行います。8箇所それぞれに、DARWINとパソコンが設置されています。

①リアルタイムモニター

任意のサイトに接続し、現在の状況をモニターします。

②ファイル転送

全箇所の前日ファイルを自動的に転送し、モニターPCに保存します。

③ポーリング

自動的に全箇所を5サンプル（指定可）モニターし、その平均値を表示します。これを指定された時間内繰り返します。

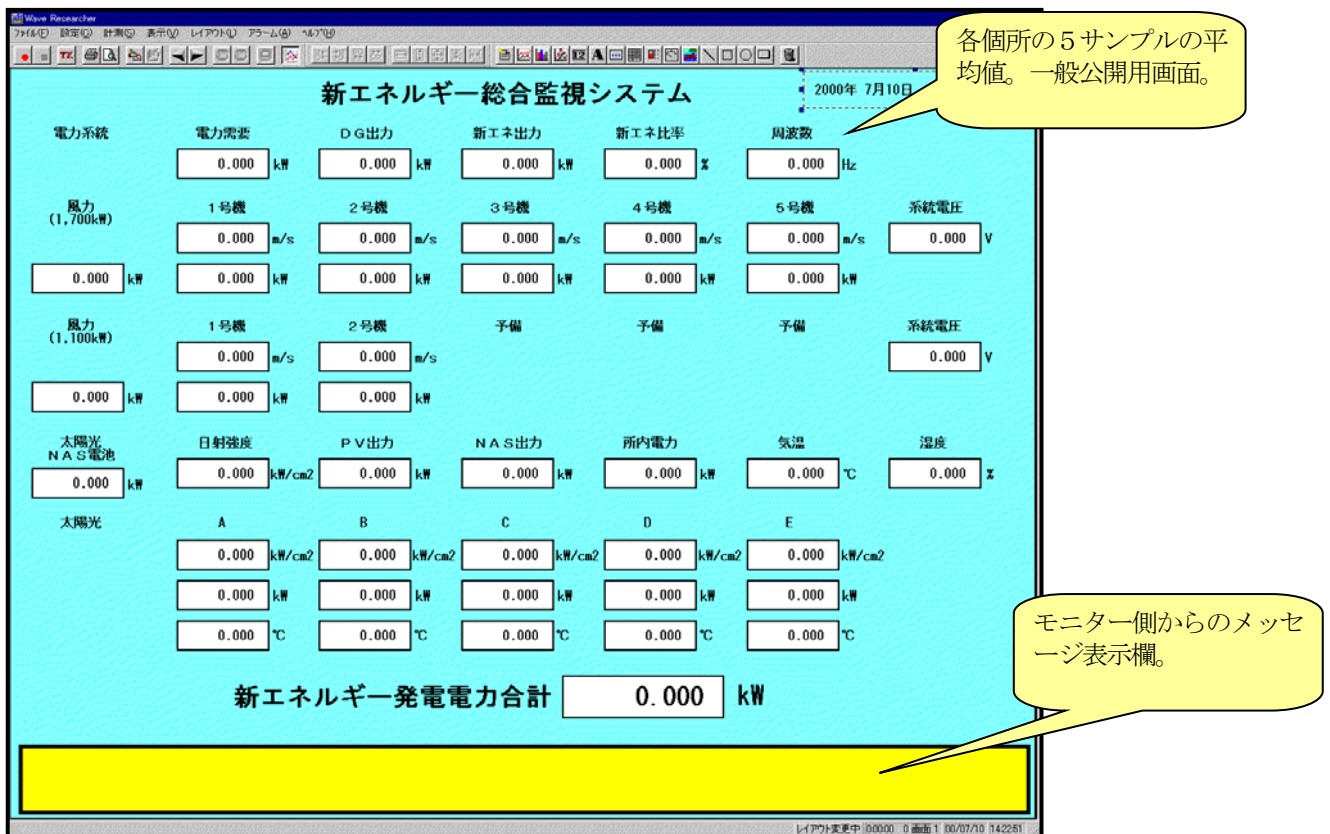
④スケジュール

全箇所自動ファイル転送とポーリングによる平均値表示は、設定したスケジュールに従って毎日繰り返します。

⑤その他

DARWINのレンジ設定、計測のスタートストップ、システム再起動等。

全箇所の平均値表示画面



お問い合わせ先：

〒108-0014 東京都港区芝4-7-1 西山ビル 株式会社ハビリス システム営業部

Tel : 03-3769-6291 Fax : 03-3769-6285 URL : <http://www.habilis.co.jp>