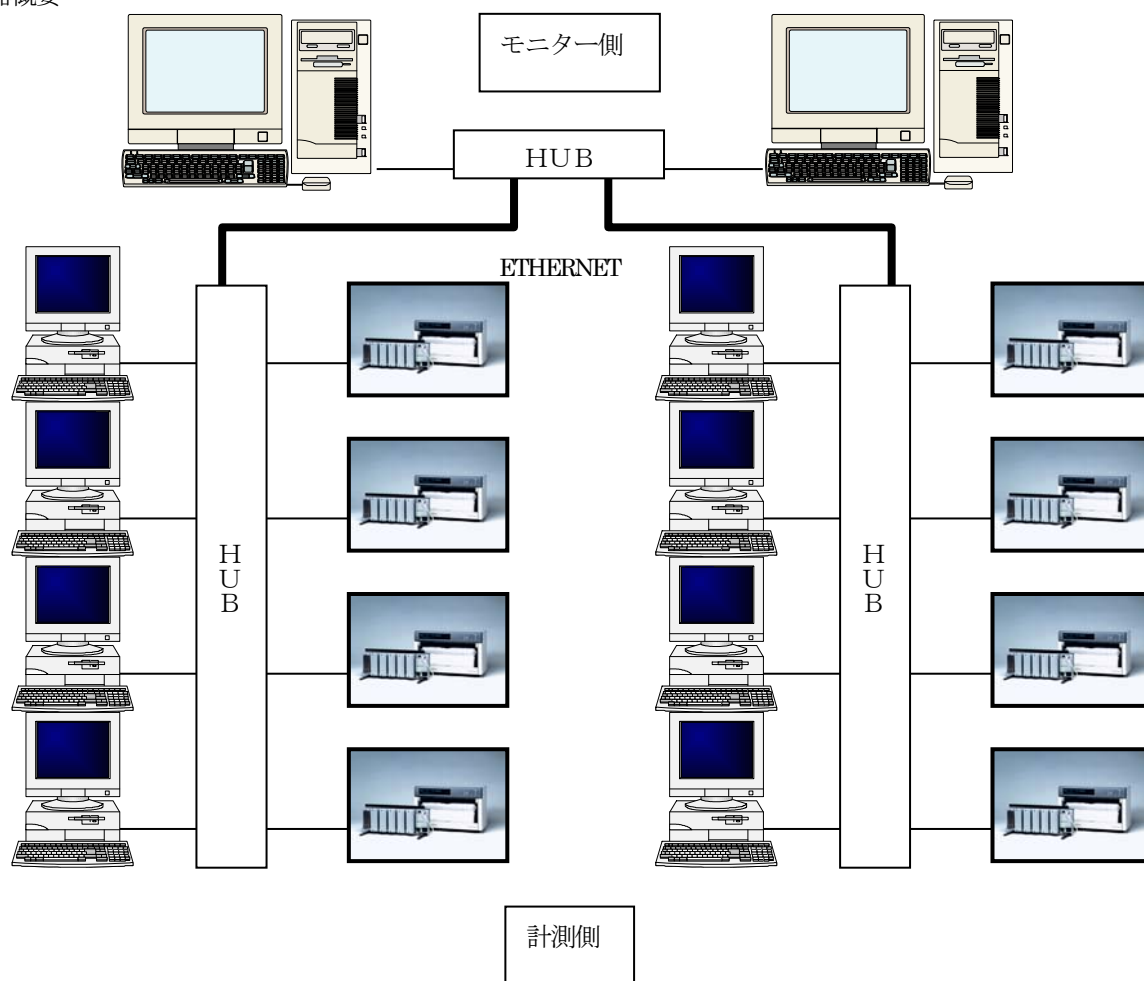


WAVE RESEARCHER

焼却灰溶融試験計測システム (No.0050)

本システムは、ゴミ焼却炉からの焼却灰を溶融及びガラス固形化处理のため、溶融炉のデータ測定を行うシステムです。DARWIN1台・パソコン1台をETHERNETで8セット接続し、居室のクライアントから任意の計測パソコンに接続し、リアルタイムにデータ監視や各種設定、ファイル転送等を行います。計測中及び後処理では、ビットマップファイルと瞬時値を組み合わせて、装置系統図画面を表示します。

1. 機器概要



2. 測定内容

レコーダー・・・DA100×8台、Ethernet 接続

測定間隔・・・最短2秒

測定点数・・・60点×8=480点、最大300×8=2400点

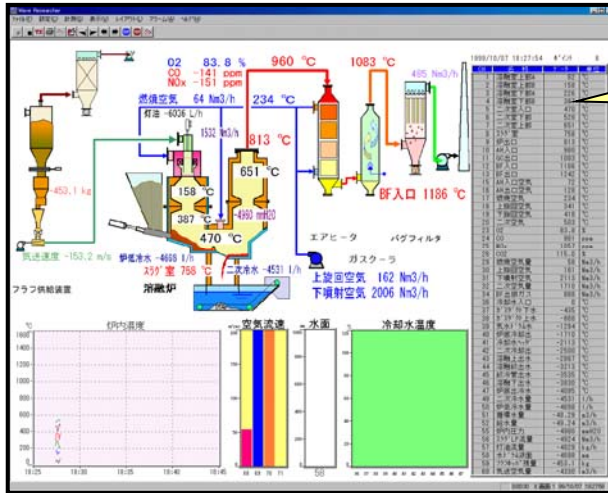
入力データ・・・溶融室温度/入口・出口温度/冷却水温度/NO_x量/CO量/ガス流量等

演算データ・・・燃焼空気/排ガス量/空気比/燃焼量/積算量等

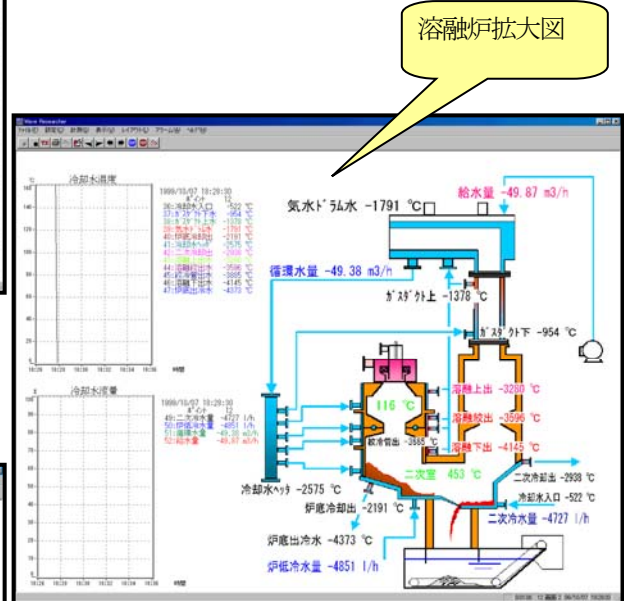
3. システム概要

8カ所の実験プラントにそれぞれ設置した計測システム（パソコン+DA100）に、事務棟のモニターパソコンから任意の場所を選択して接続し、リアルタイムモニターや計測のスタートストップを行います。

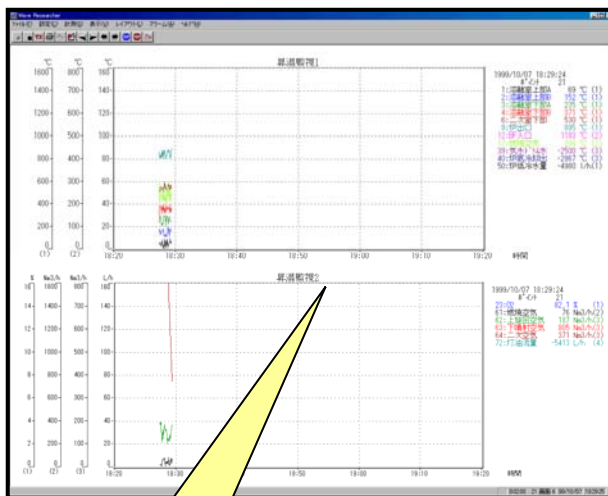
- 装置全体図・・・・・・・・ビットマップファイルと瞬時値、トレンドグラフや棒グラフを組み合わせた画面です。
- 溶融炉拡大図・・・・・・・・全体図の溶融炉を拡大したビットマップと瞬時値、トレンドグラフの画面です。
- その他・・・・・・・・多軸のトレンドグラフや、全チャンネルのデジタル瞬時値を表示します。



装置全体図
トレンドグラフ等



溶融炉拡大図



多軸トレンドグラフ

瞬時値表示画面 1999/10/07 18:29:42 #10 24 演算結果表示

CH	名称	単位	値	単位	CH	名称	単位	値	単位
1	溶融室上部A	49	36	冷却水入口	-1545	°C	61	燃焼空気	92
2	溶融室下部B	151	37	3.3'外下水	-1953	°C	62	上部排気	138
3	溶融室下部C	291	38	3.3'外上水	-2247	°C	63	下部排気	550
4	溶融室下部D	371	39	気水T5水	-2723	°C	64	一次空気	147
5	炉出口	425	40	炉底冷却出	-3078	°C	65	NOx(12%O2)	129
6	二次室上部	523	41	炉底冷却入	-3409	°C	66	吹込流速(上)	48.5
7	二次室下部	673	42	二次冷却出	-3715	°C	67	吹込流速(下)	340.1
8	3.3'重	754	43	溶融室上出水	-3993	°C	70	吹込流速	24.0
9	炉出口	809	44	溶融室上出水	-4240	°C	71	炭化速度	-118.3
10	AH入口	930	45	冷却水T5	-4455	°C	72	燃空流量	-2417
11	BC出口	1038	46	溶融室出水	-4635	°C	73	空燃比	-0.31
12	BF出口	1191	47	炉底冷却水	-4781	°C	74	溶融室空気量	-2564
13	BF出口	1239	48	sk ip	-4890	°C	75	燃空流量	-2417
14	sk ip	1353	49	二次冷却水	-4962	°C	76	燃空流量	-1954
15	AH入口空気	48	50	炉底冷却水	-4996	°C	77	溶融室空気比	-0.33
16	AH入口空気	167	51	循環水量	-49.93	m3/h	78	給水循環量	-1188.9
17	燃焼空気	254	52	給水量	-49.51	m3/h	80	燃空流量	-1188.91
18	上部排気	377	53	水T5水	-4602	ppmCO	81	3.3'排気量	*10156.0
19	下部排気	490	54	3.3'LP流量	-4414	Nm3/h	82	3.3'燃空量	*10156.0
20	二次空気	523	55	灯油流量	-4193	kg/h			
21	sk ip	673	56	灯油流量	-3940	mm			
22	sk ip	754	57	7.5'LP流量	-345.6	kg			
23	sk ip	809	58	7.5'LP流量	-3345	m3/h			
24	sk ip	930	59	7.5'LP流量	-3345	m3/h			
25	sk ip	1038	60	7.5'LP流量	-3345	m3/h			
26	sk ip	1191							
27	sk ip	1239							
28	sk ip	1353							
29	燃焼空気	85							
30	上部排気	141							
31	下部排気	609							
32	二次空気	174							
33	sk ip	-261							
34	BF出排ガス	-695							
35	sk ip	-1124							

全チャンネル瞬時値

お問い合わせ先：
〒108-0014 東京都港区芝4-7-1 西山ビル 株式会社ハビリス システム営業部
Tel : 03-3769-6291 Fax : 03-3769-6285 URL : <http://www.habilis.co.jp>