

WaveResearch®

Data Acquisition & Control System「SMARTDAC+」用
「リアルタイムデータ収集・解析ソフトウェア」

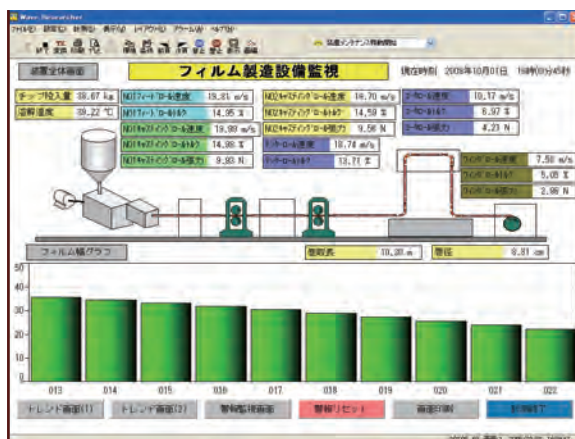
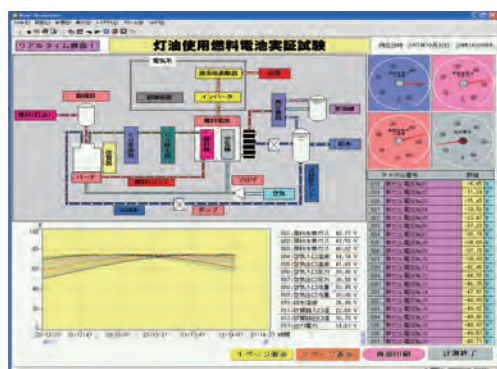
横河電機(株)製のData Acquisition&Control System「SMARTDAC+シリーズ」をパソコンに接続し、リアルタイムにデータ収集することができます。太陽光・風力発電等の新エネルギーシステムの総合評価や省エネ法、エネルギースター等で年々強化されているCO2対策や生産設備の消費電力削減の取り組みに大きな効果を発揮します。



リアルタイムデータ収集ユニット「SMARTDAC+」シリーズ

主な機能と特徴

- 1992年に発売を開始して以来、24年の納入実績と多数の適用事例をベースに「SMARTDAC+シリーズ」に対応しました。事務機器、家電製品、産業用機器の信頼性試験や鉄鋼、非鉄金属等の生産設備の監視や省エネ計測、太陽光、風力発電、燃料電池等の新エネルギー製品の開発、試験に幅広く使用でき、試験精度や作業効率の向上に大きく貢献します。
- 「SMARTDAC+シリーズ」のメインユニット/サブユニットを使用して最大20台、1200チャンネルまで接続でき、最短100msでリアルタイム計測できます。
- さらに工場内LANやグローバルネットワーク経由で複数のクライアントパソコンをリアルタイム接続できるモデルもあるので、各製造ラインの状態監視や遠隔地に設置した実験設備のモニタも簡単です。
- 「ウェーブリサーチャー」でデータ収集ユニットの測定レンジ設定や単位スケール指定も可能ですので、当ソフトウェアのみで測定機器の設定と測定ができます。
- 画面表示機能は「ウェーブリサーチャー」シリーズと共通です。多数の測定データを複数のトレンドグラフに表示したり、温度と圧力等のXYグラフ表示等、ソフトによるリアルタイム演算を活用して製品の効率測定や信頼性試験にも役立ちます。
- 生産制御システムとのデータ通信等、お客様ごとに異なる処理が必要な場合には有償による改造対応が可能。



VISIOで作成した装置の絵を任意に張り付けて全体図を作成した画面例



機能仕様

データ計測機能…「SMARTDAC+」で最大1200点のデータをリアルタイムに収集できます。

SMARTDAC+データ収集ユニット	GX、GP、GMメインユニット(シングルユニット)は最大100ch マルチユニットモデルはユニットを最大20台接続可能。 アナログ/デジタル入力合計で最大1200ch。 *詳しくは横河電機のカatalog、資料をご参照ください。
使用通信インターフェース	Ethernetインターフェース(10BASE-T,100BASE-TX) 構成によっては別途Ethernetボード、ハブ等が必要です。
最短測定間隔	最短100ms、モジュールの組み合わせにより異なる

*測定条件はSMARTDAC+のレンジ設定と一緒に登録・保存可能

測定パターン、リアルタイムグラフ表示、演算機能

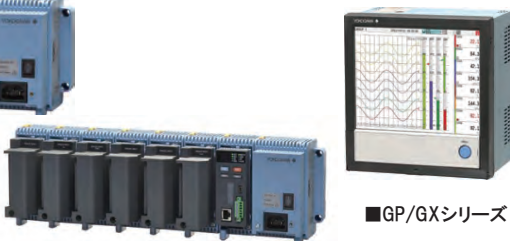
測定パターン	連続計測: 終了指示があるまで計測し、1つのファイルに保存。 日単位計測: 1日中の指定時間帯を毎日繰り返し計測、日単位にファイルを保存。 指定時間計測: 指定時間だけ計測し、1つのファイルに保存。 周期指定計測: 指定した日数単位でファイルを作成保存。
測定時の画面表示	最大30点単位のトレンドグラフ、XYグラフ、瞬時値表形式、メータグラフ、チャンネル単位棒グラフ、グループ単位棒グラフ、任意文字列、チャンネル単位瞬時値、ビットマップ(bmp,wmf,emf,jpeg)、直線、四角形、円、ボタンを組み合わせ画面を作成できます。
リアルタイム演算機能	チャンネル間演算、演算式、行数制限なし、演算結果は演算チャンネルに出力、ファイル保存、グラフ表示も可能。 四則演算、pow(べき乗)、abs(絶対値)、exp(指数)、log10(常用対数)、log(自然対数)、sqrt(平方根)、sin(正弦)、cos(余弦)、tan(正接)、asin(逆正弦)、acos(逆余弦)、atan(逆正接)、max(最大値)、min(最小値)、ave(平均値)、変数・定数・条件文使用可能。
警報表示機能	4段階警報、バーグラフで警報表示、ピープ音、外部出力可能 警報履歴表示、印刷可能。
その他機能	カンマ付CSV形式ファイル変換、計測データ数値印刷。

グラフ再表示、データ編集機能

後処理画面表示	測定時の画面表示と同様、横スクロール表示、カーソルリード、カーソル指定による区間演算が可能。
チャンネル間演算	測定時と同様なチャンネル間演算が可能、演算結果は演算チャンネルに出力可能。
CSVファイル変換	計測ファイルの任意のチャンネル、時間範囲を指定してカンマ区切りCSV形式でファイル変換ができる、間引き指定も可能。



■GMシリーズ



■GP/GXシリーズ

- データ収集ユニットの仕様については、横河電機カatalog、別途資料を参照ください。
- 使用するインターフェース、ソフトウェア詳細仕様については当社にお問い合わせください。
- 本文中の商品名は各社の登録商標です。本仕様はお断りなく変更することがあります。
- 当ソフトウェアの納入立会、個別改造については、当社にお問い合わせください。
当社ではこの他、計測制御系の各種ソフトウェアの受託開発を行います。

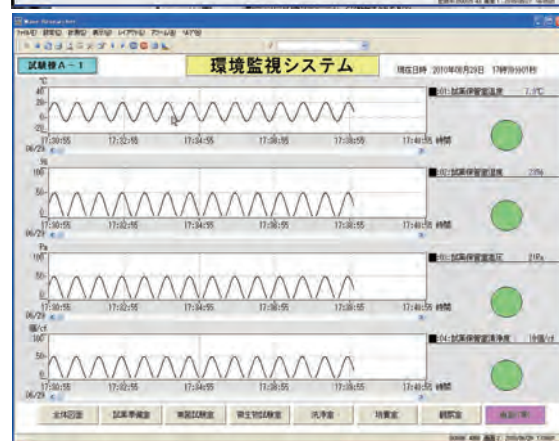
開発元・ソフトウェアお問い合わせ先



株式会社ハビリス システム営業部
〒108-0014 東京都港区芝4-7-1 西山ビル
TEL:03(3769)6291 FAX:03(3769)6285
ホームページアドレス <http://www.habilis.co.jp>
お問い合わせメールアドレス Sales@habilis.co.jp

仕様及び外観は予告なく変更する場合があります。記載の社名及び商品名はそれぞれの各社の登録商標です。このカatalogの記載内容は2016年6月のものです。

リアルタイムグラフ表示例



■使用機器構成例

パソコン仕様	OS:Windows 7/8/10(32・64ビット)、CPU:Corei3以上 メモリー:4GB以上 ディスプレー:XGA以上
測定装置仕様	SMARTDAC+データアキュイジションユニット(横河電機製) GM/GX/GPシリーズ パソコンとの通信はEthernet

<特記事項>ソフトウェア仕様上の注意点について

- SMARTDAC+のマルチインターバルには対応しておりません。
- SMARTDAC内蔵のSDCARDデータの読込はできません。
横河電機製の標準ソフトをご使用ください。
- SMARTDACの付加仕様対応についてはお問い合わせください。

ソフトウェア価格:お問い合わせください。
セットアップディスク、取扱説明書、(納入立会費用別途見積)

▲注意

●正しく安全にお使いいただくため、ご使用前の
前に必ず「取扱説明書」をよくお読み下さい。

お問い合わせは