

WaveResearcher®

ネットワークデータ収集ステーション「DXシリーズ」
「リアルタイムデータ収集・解析ソフトウェア」

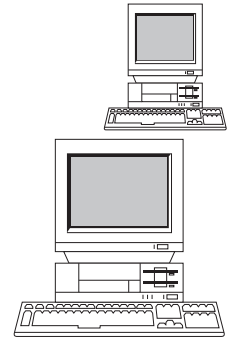
使い易さを評価いただき、多数のお客様にご利用いただいている「ウェーブリサーチャー」の横河電機製「DXシリーズ」対応版が登場しました。Daqstationを最大20台イーサネット接続して、簡単にリアルタイムデータ収集・監視が行なえます。



「Daqstation」はあらゆる製品の製造工程や試験データの収集・監視に使用されています

Daqstation.

新製品



Daqstation「DX1000/2000/100/200シリーズ」

主な機能と特徴

- 「DXシリーズ」を最大20台、イーサネット接続してリアルタイムにデータ収集・監視を行います。あらゆる製品の製造工程の監視や信頼性試験データ、省エネ計測、新エネルギー製品の開発、試験に幅広く使用されているDaqstationの更なる有効活用にご貢献します。
- 使用できるDaqstationはDX1000/2000/100/200を最大20台、960点まで接続できます。
- 画面表示機能は「ウェーブリサーチャー」シリーズと共通です。DXのデータを複数のトレンドグラフに表示したり、電力と温度の相関を示すXYグラフ表示等、「ウェーブリサーチャー」の豊富な表示モジュールをマウスで貼り付けて、何画面でも簡単に作成できます。
- DXシリーズのレンジ設定やスケール指定も可能ですので、当ソフトウェアのみで測定機器の設定や測定ができます。

<更に便利な機能！>

- DXからしかできなかったメモリストार्ट・ストップもパソコン画面上のボタンでリモート操作できます。
- アラーム条件の設定変更も計測を止めずにパソコンから簡単に操作でき、大変便利です。
- 演算チャンネルデータも収集できます。演算オプションがない場合やDX間での演算を行ないたい場合ソフトで行なうことができます。複数のDXの平均値を算出してアラーム判定をすることも可能です。

複数のDaqstationによる
集中監視画面例



当ソフトウェアはあらゆる製品の製造工程の監視や信頼性試験データの収集に多数使用されている、横河電機製のDaqstation「DXシリーズ」を20台まで1台のパソコンに接続し、リアルタイムデータ収集・集中監視ができます。DXシリーズを更に活用するために便利な機能を装備しております。

機能仕様

データ計測機能…「DX1000/2000/100/200」を最大20台接続してリアルタイム監視ができます。

対応可能Daqstation	DX1000, DX2000, DX100, DX200 最大20台、イーサネット接続可能。
最大測定可能チャンネル 使用通信インターフェース	最大960チャンネルまで指定可能。 イーサネットのみ使用可能。
最短測定間隔 測定時の時刻付け方法	1台接続の場合は最短25ms、機種、機器の組み合わせにより異なる DXの内蔵タイマーの時刻を使用する。
<更に便利な機能>	
DX内蔵メモリ機能の操作	DXの画面からしかできなかったメモリスタート・ストップをパソコン画面上に貼り付けたボタンから操作可能。
DX警報条件変更の操作	アラーム条件の設定変更も計測を止めずにパソコン画面から操作可能。
ソフトでの演算、複数DX間での演算処理	DXの演算チャンネルデータ(付加仕様/M1)も収集可能。 演算オプションなしでもソフトで演算、DX間の演算も実行可能。 演算結果のファイル保存、アラーム判定もできます。

*測定条件はDXのレンジ設定と一緒に登録・保存可能

測定パターン、リアルタイムグラフ表示、演算機能

測定パターン	連続計測: 終了指示があるまで計測し、1つのファイルに保存。 日単位計測: 1日中の指定時間帯を毎日繰り返し計測、日単位にファイルを保存。 指定時間計測: 指定時間だけ計測し、1つのファイルに保存。 周期指定計測: 指定した日数単位でファイルを作成保存。
測定時の画面表示	最大60点単位のトレンドグラフ、XYグラフ、瞬時値表示形式、メータグラフ、チャンネル単位棒グラフ、グループ単位棒グラフ、任意文字列、チャンネル単位瞬時値、ビットマップ(bmp, wmf, emf, jpeg)、直線、四角形、円、ボタンを組み合わせ画面を作成できます。
リアルタイム演算機能	チャンネル間演算、演算式指定最大256文字、200行、演算結果は演算チャンネルに出力、ファイル保存、グラフ表示も可能。 四則演算、pow(べき乗)、abs(絶対値)、exp(指数)、log10(常用対数)、log(自然対数)、sqrt(平方根)、sin(正弦)、cos(余弦)、tan(正接)、asin(逆正弦)、acos(逆余弦)、atan(逆正接)、max(最大値)、min(最小値)、ave(平均値)、変数・定数・条件文使用可能。
警報表示機能	4段階警報、バーグラフで警報表示、ピープ音、DX外部出力可能 警報履歴表示、印刷可能。
その他機能	カンマ付CSV形式ファイル変換。

グラフ再表示、データ編集機能

後処理画面表示	測定時の画面表示と同様、横スクロール表示、カーソルリード、カーソル指定による区間演算が可能。
チャンネル間演算	測定時と同様なチャンネル間演算が可能、演算結果は演算チャンネルに出力可能。
CSVファイル変換	計測ファイルの任意のチャンネル、時間範囲を指定してカンマ区切りCSV形式でファイル変換ができ、間引き指定も可能。

ソフトウェア価格: お問い合わせください。
セットアップディスク、取扱説明書、(納入立金費用別途見積)

- DXシリーズの仕様については、横河電機カタログ、別途資料を参照ください。
- 使用するインターフェース、ソフトウェア詳細仕様については当社にお問い合わせください。
- 本文中の商品名は各社の登録商標です。本仕様はお断りなく変更することがあります。
- 当ソフトウェアの納入立金、個別改造については、当社にお問い合わせください。
当社ではこの他、計測制御系の各種ソフトウェアの受託開発を行います。

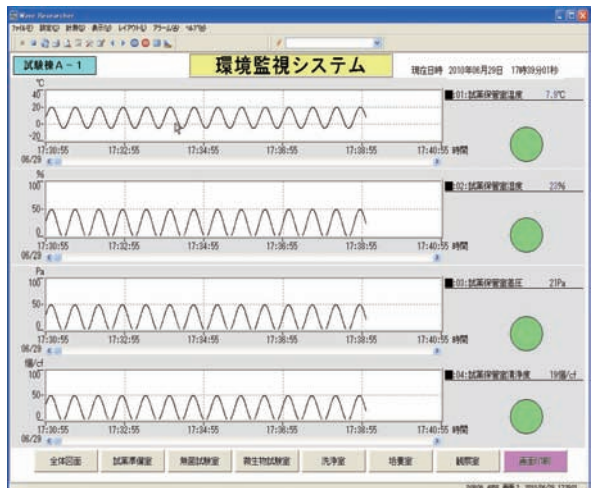
開発元・ソフトウェアお問い合わせ先



株式会社ハビリス システム営業部
〒108-0014 東京都港区芝4-7-1 西山ビル
TEL:03(3769)6291 FAX:03(3769)6285
ホームページアドレス <http://www.habilis.co.jp>
お問い合わせメールアドレス Sales@habilis.co.jp

仕様及び外観は予告なく変更する場合があります。記載の社名及び商品名はそれぞれの各社の登録商標です。このカタログの記載内容は2010年6月のものです。

リアルタイムオーバービュー/トレンドグラフ表示例



DX測定条件画面

パソコン仕様	OS:Windows 7/VISTA/XP CPU:PentiumIV以上 メモリー:1GB以上 ディスプレー: SXGA以上
測定装置仕様	DXシリーズデータ収集ステーション (横河電機製) パソコンとの通信はEthernetのみ可能

注意

●正しく安全にお使いいただくため、ご使用前の
前に必ず「取扱説明書」をよくお読み下さい。

お問い合わせは