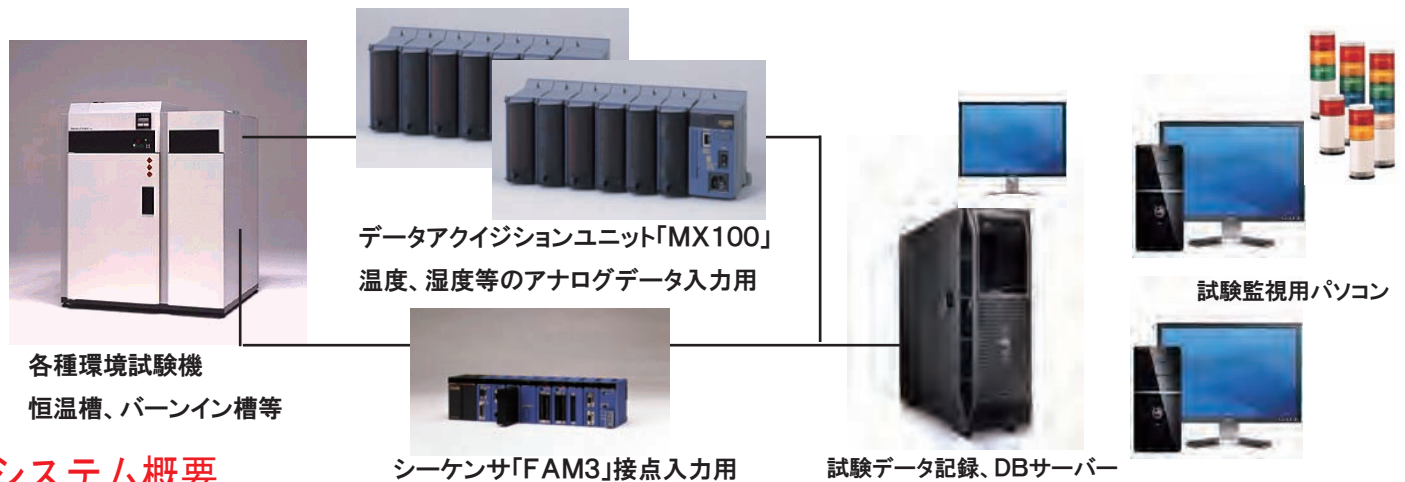


WaveResearch®

「ウェーブリサーチャーデータ収集パッケージ」  
環境試験装置集中監視ソフトウェア

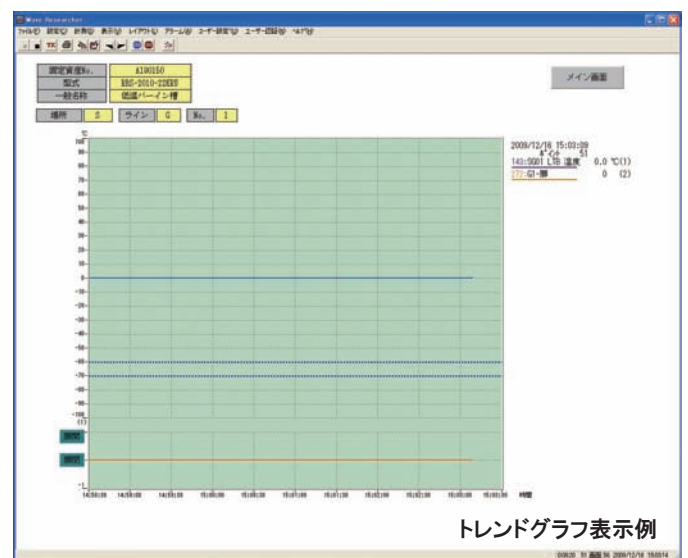
## 各種環境試験機の集中監視を行い、信頼性向上に貢献する

電子機器や電子部品関連は品質管理上、長時間に亘る厳密な環境試験を行なう必要があります。恒温槽やバーンイン槽内の対象物に電圧、電流を印加して行ないます。当システムは横河電機のMXシリーズ、データアキュジションユニットを使用して効率良く多数の環境試験機の監視を行い、品質向上と省エネに貢献します。



## システム概要

お客様が使用している環境試験機は各社の製品が混在しており、直接試験データをパソコンに送信できるものが少ないので、当事例では環境試験機に温度等のセンサを設置し、MX100に入力させ、ソフト上でそのデータを試験機単位にグループ化して監視を行ないます。当システムは当社の「ウェーブリサーチャー」データ収集パッケージをベースに機能を追加し、多数の環境試験機の集中監視を行なうと共に、データベースによる試験データの一元化や試験機の故障状況、稼動状況の集計を行い、試験機の効率運用と信頼性向上に貢献します。



- 多数の環境試験機の温度、湿度、電圧、電流等のデータはMX100でリアルタイムに収集し、試験機単位に監視します。
- リアルタイム画面表示はT-Yグラフ、X-Yグラフ、試験機全体図を表示します。画面の変更も簡単に行なえます。
- 試験機の動作信号(扉開閉信号、故障信号)はシーケンサからも収集できます。
- DBサーバー上で試験データの一元管理や試験機の故障、稼動状況を解析でき、試験の信頼性向上に貢献します。

「ウェーブリサーチャー」は横河電機株製のデータアキュイジションユニット「MX」「DARWIN」シリーズと組み合わせて、電子機器や電子部品の品質保証に欠かせない各種環境試験機の集中監視用として種々の監視・解析機能を装備しています。

## パッケージの主な機能

### パッケージの主な内容

「ウェーブリサーチャー」に以下の監視機能を加えて、電子機器や部品の各種環境試験機の集中監視用に使用できます。

多数の環境試験機のデータをMXで測定し、試験機単元に監視する	環境試験機ごとの温度、湿度等、多数のデータをMXで収集し、ソフト上で試験機単元に監視できます。この機能より、従来試験機ごとに別個に測定していたのを集中的に監視することができ、試験の効率化を図れます。
試験機の登録や警報条件を任意に設定できる	多数の試験が平行して行なわれるので、試験機の登録や試験条件、警報設定の変更は監視中に任意に実行可能です。
サーバーによる試験データの一括管理	試験データはデータサーバーで一元化し、試験機の稼動状況や作業予定、故障分析も集中的に管理できます。

「ウェーブリサーチャー」は基本機能に、以下のリアルタイムデータ計測機能、グラフ再表示を中心としたデータ編集機能があり、横河電機のデータアキュイジションユニット「MX」「DARWIN」シリーズに対応した各種モデルがあります。

### データ計測機能について

データ測定・監視機能	各環境試験機は個別に試験開始・終了を行ないますので、ソフト上では環境試験機ごとに測定を行い、データを記録することができます。環境試験機の新規登録、変更や、アラーム値の範囲、アラーム判定のための温度変化サイクルのステップ条件等の監視条件を細かく設定できます。
監視時の画面表示	常時、環境試験機全体のオーバービュー画面を表示し、試験中、休止中、異常発生中の区別を装置の色で表示します。更に、温度異常等が発生した時には、ポップアップ表示し、警報内容を表示します。 その他、試験機単位や任意の画面単位に、最大60点単位のトレンドグラフ、XYグラフ、瞬時値表形式、メータグラフ、チャンネル単位棒グラフ、グループ単位棒グラフ、任意文字列、チャンネル単位瞬時値、ビットマップ(bmp,wmf,emf, jpeg)、直線、四角形、円、ボタンを組み合わせ自由に画面を作成できます。
警報表示機能	試験機単位にチャンネルごとのアラーム上限・下限値、温度変化の詳細なステップ条件を登録可能。警報表示はポップアップ表示、ピープ音、外部接点出力、警報履歴表示、印刷可能。
その他機能	カンマ付CSV形式ファイル変換、異常・稼動情報データベース

### グラフ再表示、データ編集機能

後処理画面表示	測定時の画面表示と同様、試験機単位のグラフ表示、カーソルロードが可能。
チャンネル間演算	測定時と同様なチャンネル間演算が可能、演算結果は演算チャンネルに出力可能。
CSVファイル変換	計測ファイルの任意のチャンネル、時間範囲を指定してカンマ区切りCSV形式でファイル変換ができる、間引き指定も可能。

ソフトウェア価格：お問い合わせください。  
セットアップディスク、取扱説明書、(納入立金費用別途見積)

- データアキュイジションユニットの仕様については、横河電機機カタログ、別途資料を参照ください。
- 使用するインターフェース、ソフトウェア詳細仕様については当社にお問い合わせください。
- 本文中の商品名は各社の登録商標です。本仕様はお断りなく変更することがあります。
- 当ソフトウェアの納入立金、個別改造については、当社にお問い合わせください。  
当社ではこの他、計測制御系の各種ソフトウェアの受託開発を行います。

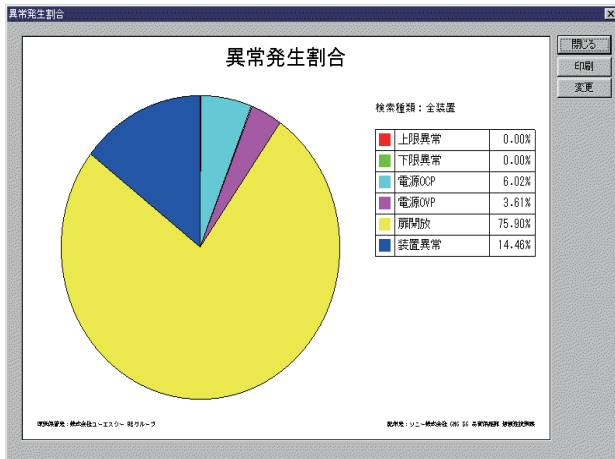
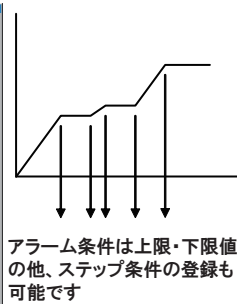
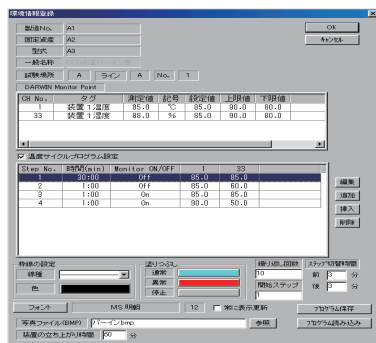
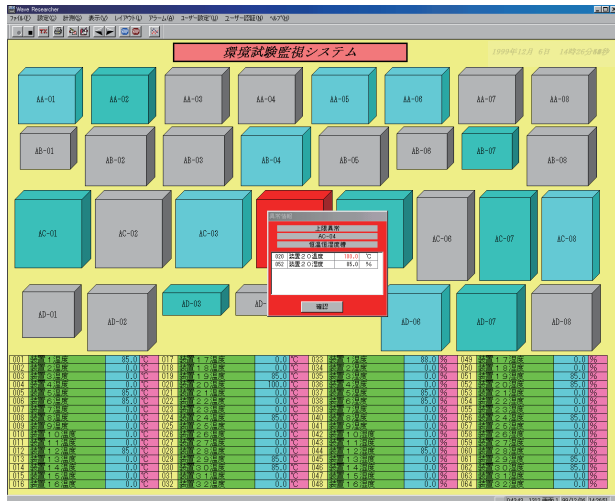
開発元・ソフトウェアお問い合わせ先



株式会社ハビリス システム営業部  
〒108-0014 東京都港区芝4-7-1 西山ビル  
TEL:03(3769)6291 FAX:03(3769)6285  
ホームページアドレス <http://www.habilis.co.jp>  
お問い合わせメールアドレス [Sales@habilis.co.jp](mailto:Sales@habilis.co.jp)

仕様及び外観は予告なく変更する場合があります。記載の社名及び商品名はそれぞれの各社の登録商標です。このカタログの記載内容は2010年6月のものです。

### 環境試験機集中監視画面表示例



### ■使用機器構成例

パソコン仕様	OS:Windows VISTA/XP CPU:PentiumIV以上 メモリー:1GB以上 ディスプレー: SXGA以上
測定装置仕様	MX/DARWINデータアキュイジションユニット(横河電機製) パソコンとの通信はEthernet/GP-IB/RS232C

**注意**  
●正しく安全にお使いいただくため、ご使用前に必ず「取扱説明書」をよくお読み下さい。

お問い合わせは