

SL-View

高速データアキュジションユニット「SL1000」用
「リアルタイムデータ収集・FFT解析ソフトウェア」

横河電機㈱製の高速データアキュジションユニット「SL1000」と当社が開発したリアルタイムFFT解析ソフトウェアにより、メカトロニクス、エレクトロニクス分野他の高速現象に伴う波形データの収集・解析を簡単に行なえます。

新発売！



高速データアキュジションユニット「SL1000」

特徴

- SL1000から最大16点の高速波形データをリアルタイムに収集、FFT解析を行います。
- リアルタイム画面表示はT-Yグラフ、X-Yグラフ、FFTグラフをMDI形式 (Multiple Document Interface) で表示します。
- マニュアル、インターバル、ワンショット、リピートトリガーを使用でき、3チャンネルのAND/OR条件を指定できます。
- 測定データを再度呼び出して、T-Y、X-Y、FFTグラフの表示・印刷、演算処理、フィルタ処理、ダウンサンプリング、波形演算、音声再生、データエクスポートが可能です。
- エンジン、モータ等の回転機械の振動解析ができる「後処理トラッキングオプション」ソフトウェアも用意しております。



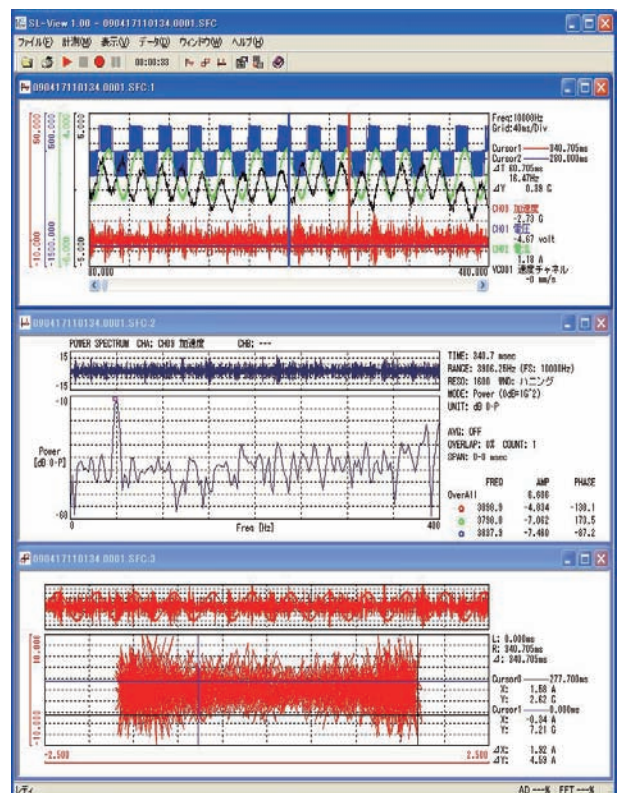
オプション

後処理
回転トラッキング解析
ソフトウェア

エンジン・モータなど回転体の振動データから定比、定幅トラッキング解析可能



FFT解析パラメータ例



波形表示、FFTグラフ例

当ソフトウェアは横河電機(株)製の高速データアキュジションユニット「SL1000」を使用して高速波形データをリアルタイムに収集し、FFT解析を行ないます。家電製品、産業用機器の電子回路の波形データや製造設備、試験設備の振動データ等の高速現象のデータ収集・解析を簡単に行なえます。

仕様

データ計測機能…電子回路の波形や振動データをリアルタイムに収集、解析ができます。

対応入力モジュール/ サンプリングレート	最大16チャンネル(8台同期対応予定) (対応入力モジュールについてはお問い合わせ下さい)
トリガモード/ ファイル作成	マニュアル(手操作)、インターバル(時間指定) ワンショット、レポートの指定可能
トリガファンクション	レベル/エッジ、3チャンネルのAND/OR
プレ・ポストトリガ	0~5000msec、最大9999トリガ
* 対応モジュール	720210、701250、701251、701260電圧、701275加速度 * 対応モジュールは変更することがあります

* 測定条件はログアーのレンジ設定と一緒に登録・保存可能
マルチサンプル、メモリモード収録非対応

リアルタイムグラフ表示、FFT解析機能

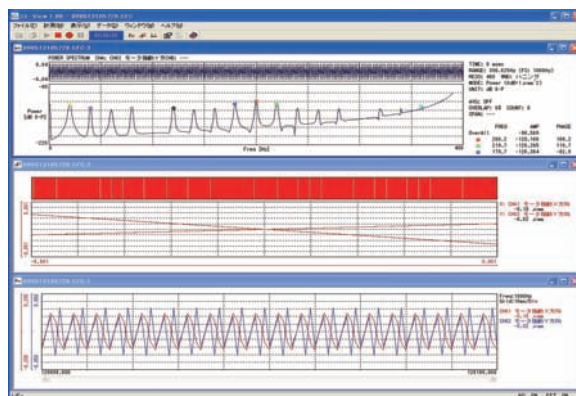
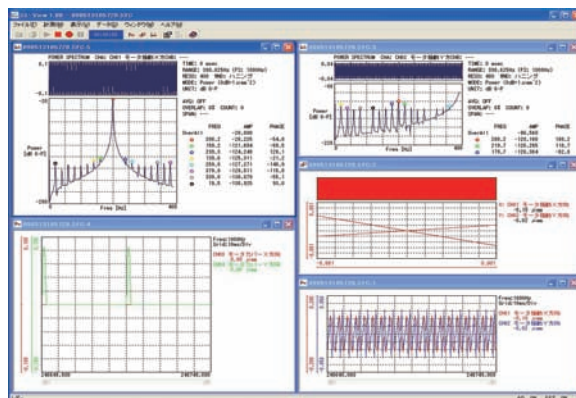
T-Yグラフ	16チャンネル同時表示、グループ登録可能 瞬時値、 Δt 、 Δy (rms、avg、peak、area)を表示
X-Yグラフ	16ライン同時表示、グループ登録可能
FFTグラフ	FFT演算結果を表示、ピーク値表示
周波数分析レンジ	サンプリングレートの(1/2、56)Hz
周波数分解能	25~12800 (フレーム長 64~32768)
窓関数	レクタングラ、ハンギング、フラットトップ、ハンギング
モード/表示単位	linear/power、0-p/p-p/rms、dB
アベレージング	加算平均、ピークホールド、指数平均
解析関数	伝達関数、リニアスペクトル、パワースペクトル

* 画面表示はMDI形式(Multiple Document Interface)

後処理グラフ表示、解析機能

後処理グラフ表示	T-Y、X-Y、FFTグラフ カーソル8本
演算機能	入力データを演算し、仮想チャンネルに出力可能 各種関数を組み合わせて演算可能 微分、積分
フィルタ処理	FIRローパス、FIRハイパス、FIRバンドパス、バターワースローパス、 バターワースハイパス、ダウンサンプリング
波形演算	TYグラフでrms、avg、peak、areaを算出
エクスポート	範囲指定、CSV/バイナリー形式でファイル出力
インポート	テキスト形式のファイルを読み込み可能
音声再生	パソコンのサウンド機能で再生

リアルタイムグラフ表示例



■後処理トラッキングオプション(別売)

定比トラッキング	収集データをリサンブル処理し、外部クロック相当の 次数比解析を行なう
定幅トラッキング	リサンブルせず、次数成分を周波数スペクトルから抽出
グラフ表示部	定比/定幅トラッキング3Dグラフ、キャンベル線図 回転次数比グラフ、rpmトラッキンググラフ

■使用機器構成例

パソコン仕様	OS:Windows VISTA/XP CPU:PentiumIV以上 メモリー:1GB以上 ディスプレー:-SXGA以上
測定装置仕様	SL1000データアキュジションユニット(横河電機製) 最大16チャンネル対応 パソコンとの通信はイーサネット/USB
入力モジュール	対応モジュールについてはお問い合わせ下さい

ソフトウェア価格:お問い合わせください。
セットアップディスク、取扱説明書、(納入立会費用別途見積)



SL 1000データアキュジションユニット(横河電機製)

- 「SL1000」の仕様については、横河電機カタログ、別途資料を参照ください。
- 使用するセンサ、センサアンプ、ソフトウェア詳細仕様については当社にお問い合わせください。
- 本文中の商品名は各社の登録商標です。本仕様はお断りなく変更することがあります。
- 当ソフトウェアの納入立会、個別改造については、当社にお問い合わせください。
当社ではこの他、計測制御系の各種ソフトウェアの受託開発を行います。

開発元・ソフトウェアお問い合わせ先



株式会社ハビリス システム営業部
〒108-0014 東京都港区芝4-7-1 西山ビル
TEL:03(3769)6291 FAX:03(3769)6285
ホームページアドレス <http://www.habilis.co.jp>
お問い合わせメールアドレス Sales@habilis.co.jp

仕様及び外観は予告なく変更する場合があります。記載の社名及び商品名はそれぞれの各社の登録商標です。このカタログの記載内容は2009年5月のものです。

お問い合わせは

注意
●正しく安全にお使いいただくため、ご使用前に必ず「取扱説明書」をよくお読み下さい。